

平面図 S=1 : 500

施工延長 L=94m
鋼矢板 N=100枚
重力式擁壁 L=90m

IP点名称	X座標	Y座標	R	接線長	接線角	交角
BP	108879.892	102778.901		256.921	165° 22' 55.12"	
IP-1	108631.288	102843.741		11.809	167° 33' 13.75"	2° 10' 18.63"
IP-2	108619.757	102846.286		10.289	165° 36' 35.61"	1° 56' 38.14"
EP	108609.791	102848.843				

主要点名称	測点	追加距離	X座標	Y座標	線形要素
BP	NO. 0-16.000	-16.000	108879.892	102778.901	R=∞
IP-1	NO. 12+ 0.921	240.921	108631.288	102843.741	R=∞
IP-2	NO. 12+12.729	252.729	108619.757	102846.286	R=∞
EP	NO. 13+ 3.018	263.018	108609.791	102848.843	

主要点名称	測点	単距離	X座標	Y座標
BP	NO. 0-16.000	0.000	108879.892	102778.901
	NO. 0+ 0.000	16.000	108864.410	102782.939
	NO. 0+ 2.300	2.300	108862.184	102783.519
	NO. 1+ 0.000	17.700	108845.057	102787.986
	NO. 1+ 7.300	7.300	108837.994	102789.829
	NO. 1+15.800	8.500	108829.769	102791.974
	NO. 2+ 0.000	4.200	108825.705	102793.034
	NO. 2+12.000	12.000	108814.093	102796.062
	NO. 3+ 0.000	8.000	108806.352	102798.081
	NO. 4+ 0.000	20.000	108787.000	102803.129
	NO. 5+ 0.000	20.000	108767.647	102808.176
	NO. 6+ 0.000	20.000	108748.294	102813.224
	NO. 7+ 0.000	20.000	108728.942	102818.271
	NO. 8+ 0.000	20.000	108709.589	102823.319
	NO. 9+ 0.000	20.000	108690.237	102828.366
	NO. 10+ 0.000	20.000	108670.884	102833.414
	NO. 11+ 0.000	20.000	108651.531	102838.461
	NO. 11+16.200	16.200	108635.856	102842.550
	NO. 12+ 0.000	3.800	108632.179	102843.509
IP-1	NO. 12+ 0.921	0.921	108631.288	102843.741
IP-2	NO. 12+12.729	11.809	108619.757	102846.286
	NO. 12+15.000	2.271	108617.557	102846.850
	NO. 13+ 0.000	5.000	108612.714	102848.093
EP	NO. 13+ 3.018	3.018	108609.791	102848.843

基準点等座標一覧表						
	点 名	X座標	Y座標	標高	杭種	備考
基3-1 (KBM. 1)		108865.992	102773.145	3.061	真鍮板	新設3級基準点
	基3-2 (KBM. 2)	108634.901	102815.898	0.835	真鍮板	新設3級基準点
	2級補測基準点 基2-1 (仮)	108872.888	102697.256	-	真鍮板	既設2級基準点 (方向角取付)
T-1		108824.433	102791.269	0.257	金属板 (黄色プラ座)	新設4級基準点
T-2		108780.116	102802.674	0.323	金属板 (黄色プラ座)	新設4級基準点
T-3		108724.297	102817.312	0.326	金属板 (黄色プラ座)	新設4級基準点

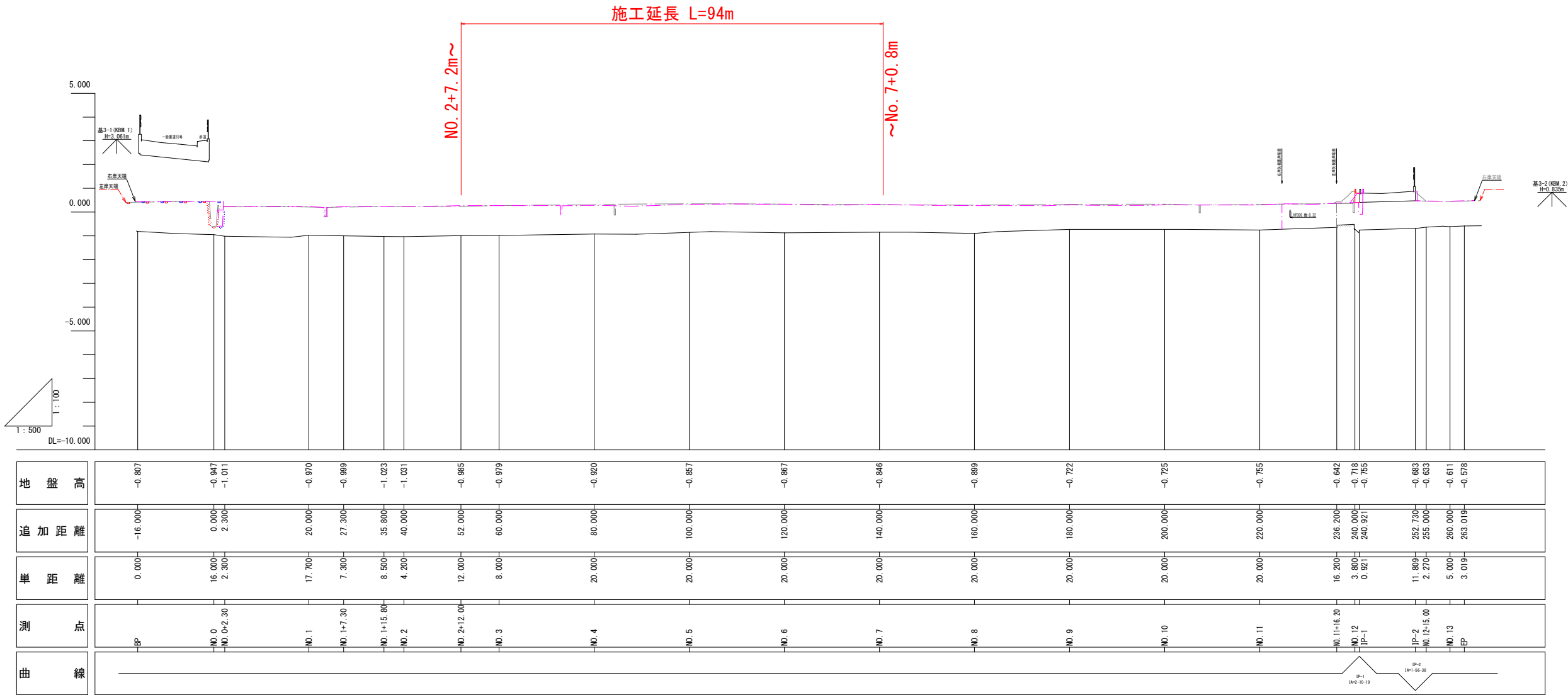
※標高値については、3級基準点 基3-1 (KBM. 1) H=3.061を固定標高値とした、直接水準測量による。

実施設計図面

工事名	R7徳土 石見川 小・大林 河川工事 (2)		
路線名等	石見川		
工事箇所	小松島市大林町字森ノ本 (第2分割)		
図面名	平面図		
縮尺	S=1 : 500	図面番号	1 / 8
会社名			
事業者名	徳島県東部県土整備局<徳島>		

縦断面図

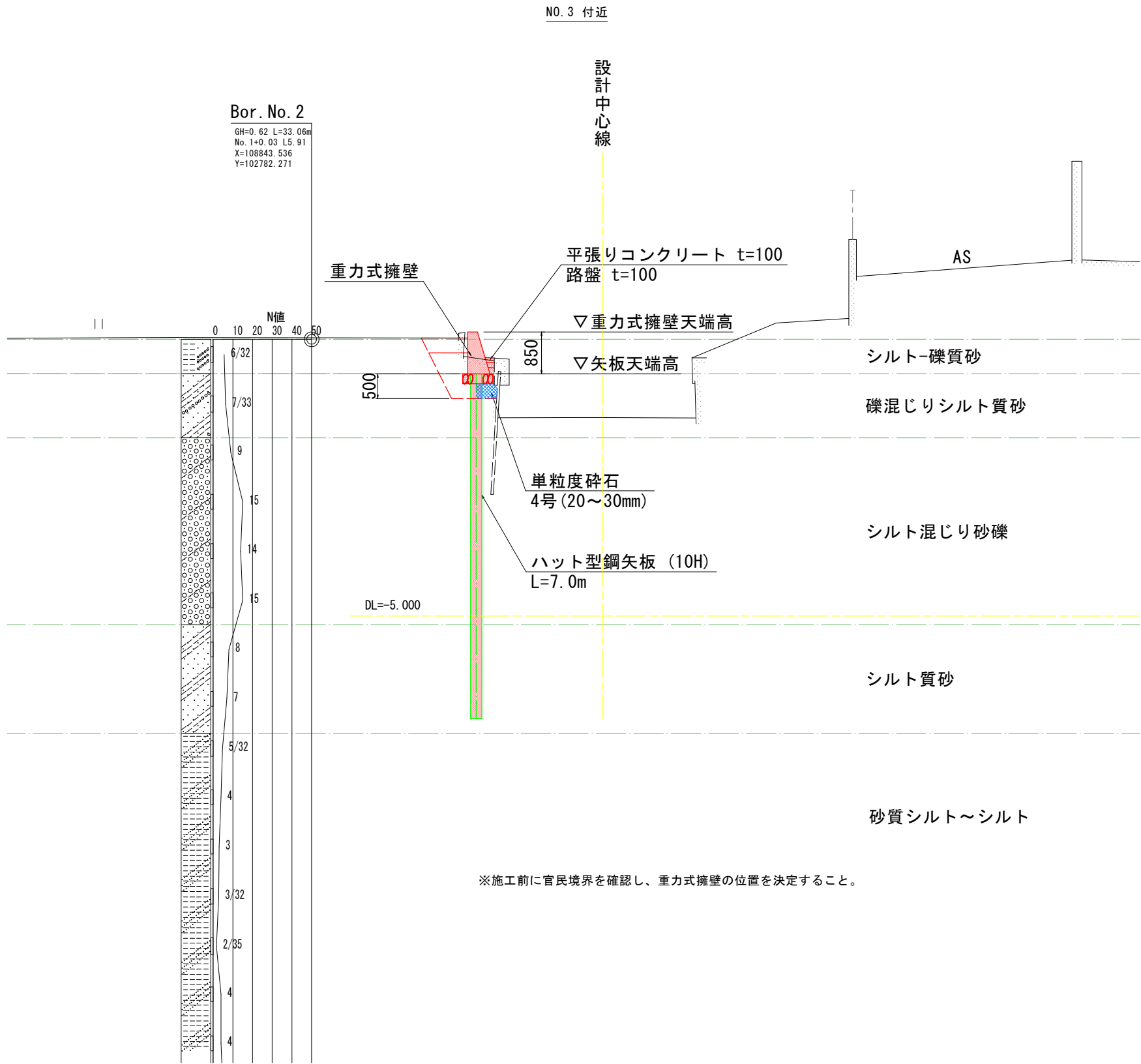
V=1:100
H=1:500



実施設計図面

工事名	R7徳土 石見川 小・大林 河川工事（2）		
路線名等	石見川		
工事箇所	小松島市大林町字森ノ本（第2分割）		
図面名	縦断面図		
縮尺	V=1:100 H=1:500	図面番号	2 / 8
会社名			
事業者名	徳島県東部県土整備局＜徳島＞		

標準断面図 S=1 : 50



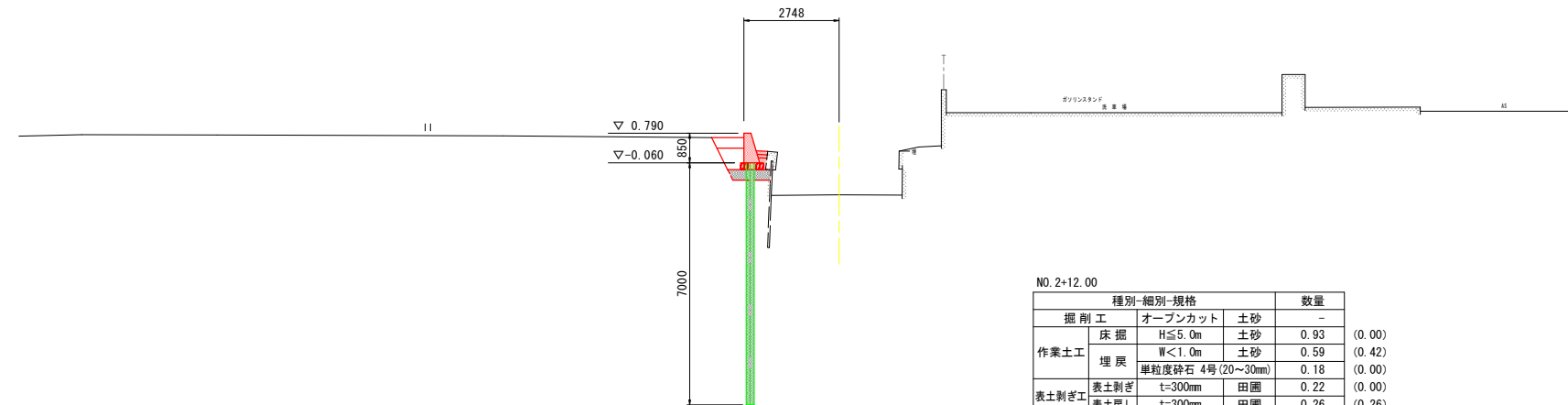
実施設計図面

工事名	R7徳土 石見川 小・大林 河川工事 (2)		
路線名等	石見川		
工事箇所	小松島市大林町字森ノ本 (第2分割)		
図面名	標準断面図		
縮尺	図示	図面番号	3 / 8
会社名			
事業者名	徳島県東部県土整備局<徳島>		

横断面図 (1 / 6) S=1 : 100

NO. 2+12. 00

GH=-0.985
FH=



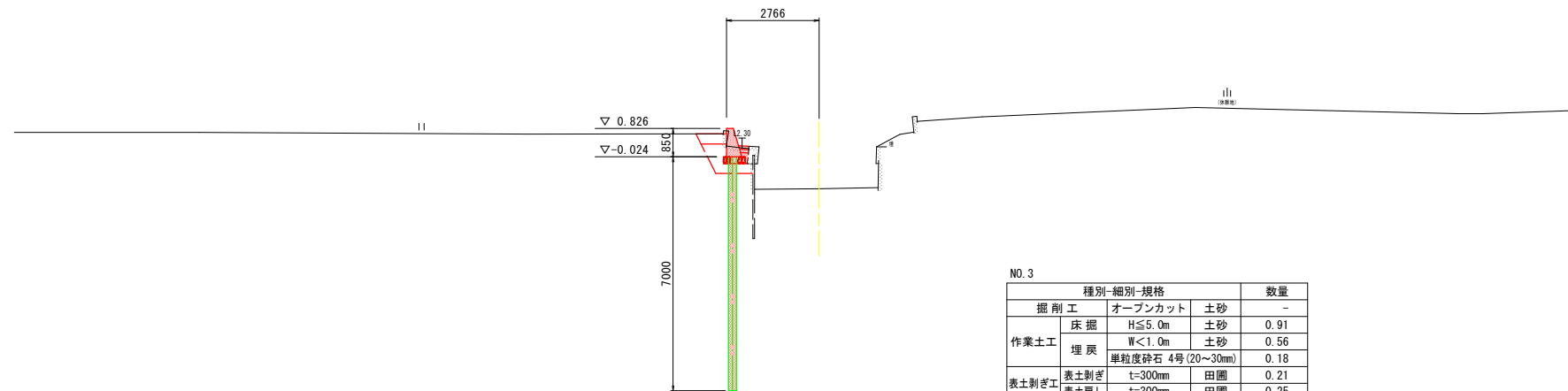
NO. 2+12.00				数量	
種別-細別-規格					
掘削工	オーブncut	土砂	-		
作業土工	床掘	H≤5.0m	土砂	0.93	(0.00)
	埋戻	W<1.0m	土砂	0.59	(0.42)
		単粒度砕石 4号 (20~30mm)		0.18	(0.00)
表土剥ぎ工	表土剥ぎ	t=300mm	田圃	0.22	(0.00)
	表土剥ぎ	t=300mm	田圃	0.26	(0.26)
構造物取壊し工	Co構造物取壊し	無筋	0.19	(0.00)	

() 内数値は、N0.2+7.2～N0.2+10.8までの断面を示す。

$$DL = -10.000$$

NO. 3

GH=-0.979
FH=



種別・細別・規格		数量
掘削工	オープンカット	土砂 -
作業土工	床掘 H≦5.0m	土砂 0.91
	埋戻 W<1.0m	土砂 0.56
	単粒砕石 4号 (20~30mm)	0.18
表土剥ぎ工	表土剥ぎ t=300mm	田園 0.21
	表土戻し t=300mm	田園 0.25
構造物取壊し工	Co構造物取壊し	無筋 0.18

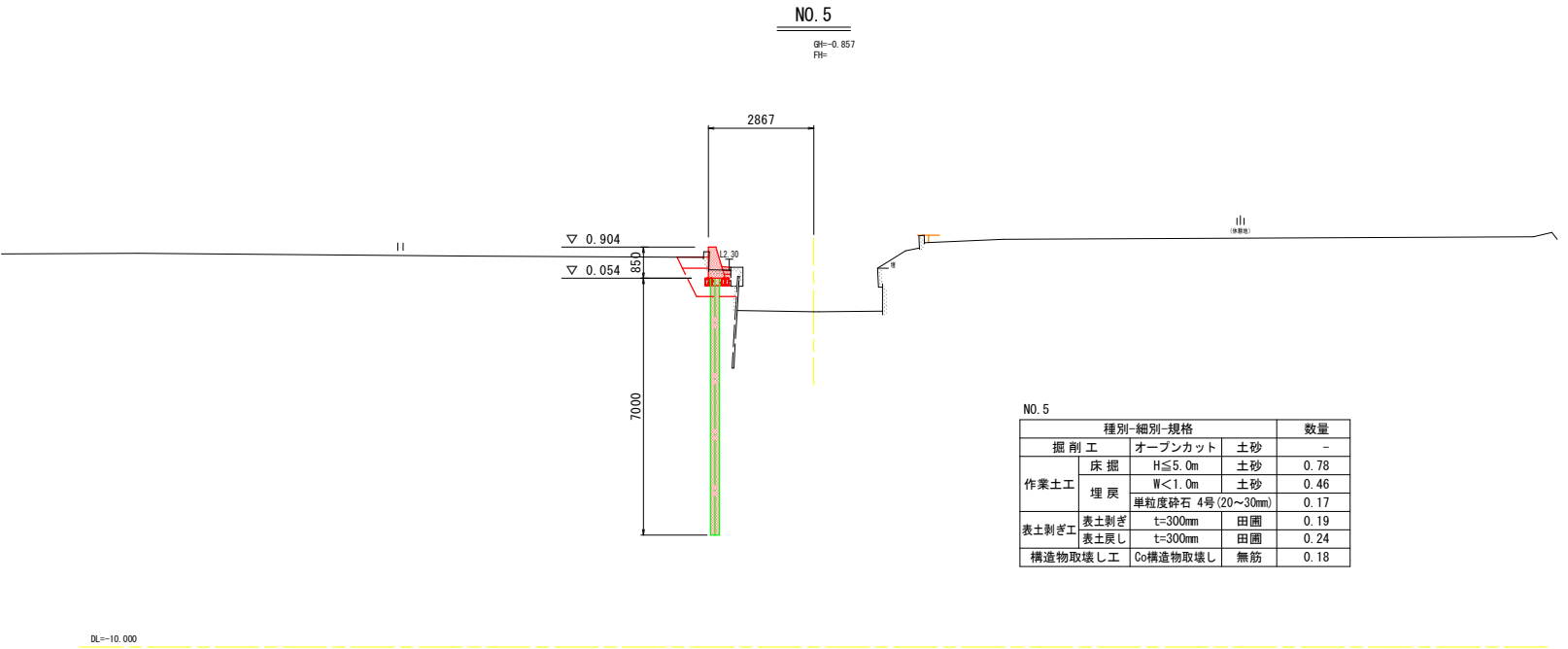
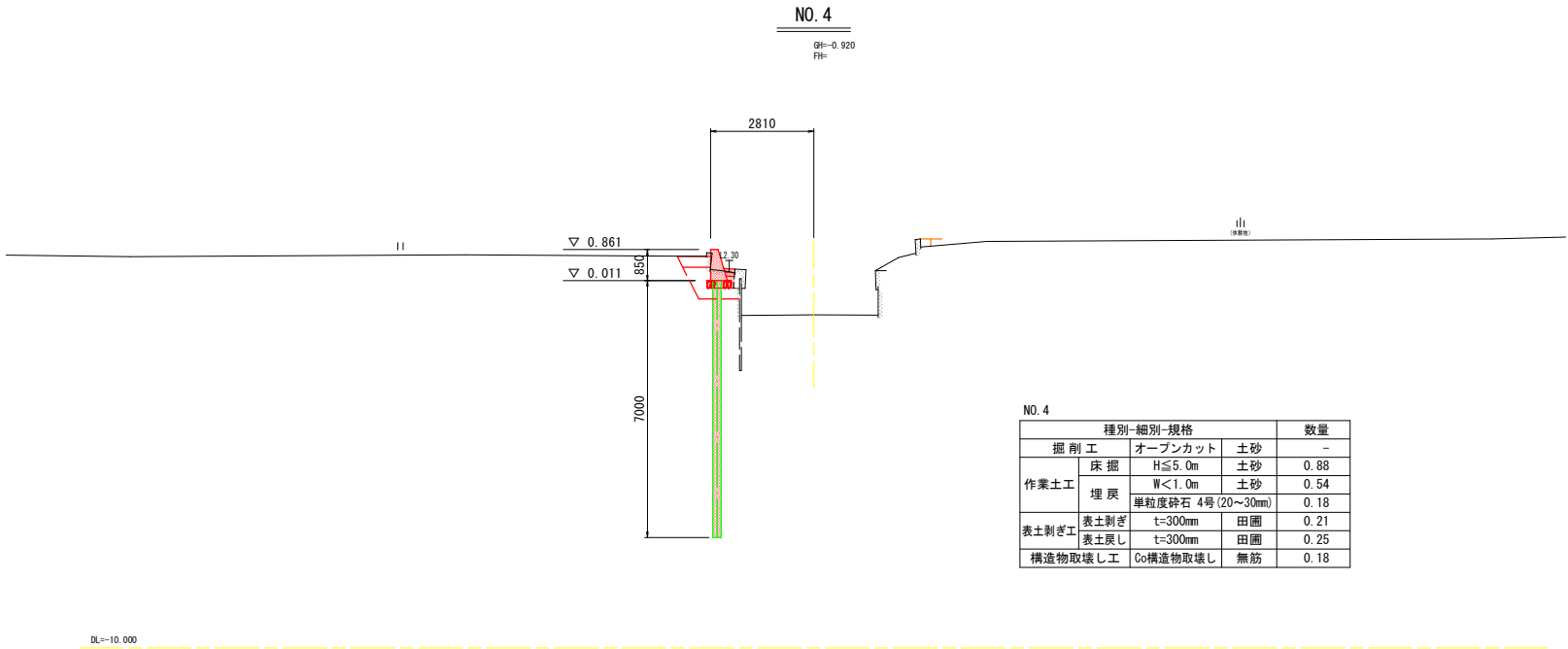
DL=-10.000

※施工前に官民境界を確認し、重力式擁壁の位置を決定すること。

実施設計図面

工事名	R7徳土 石見川 小・大林 河川工事（2）		
路線名等	石見川		
工事箇所	小松島市大林町字森ノ本（第2分割）		
図面名	横断面図（1/6）		
縮尺	S=1：100	図面番号	4 / 8
会社名			
事業者名	徳島県東部果土整備局＜徳島＞		

横断面図（2 / 6） S=1 : 100



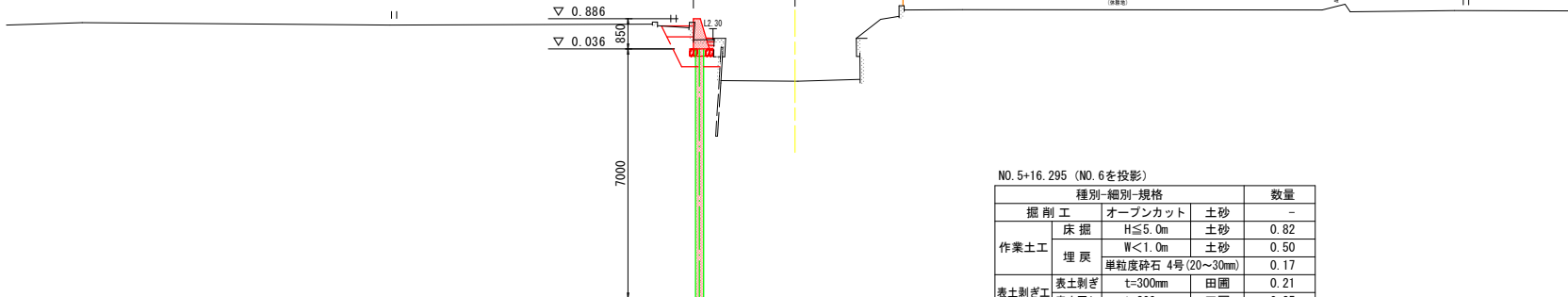
実施設計図面

工事名	R7徳土 石見川 小・大林 河川工事（2）		
路線名等	石見川		
工事箇所	小松島市大林町字森ノ本（第2分割）		
図面名	横断面図 (2/6)		
縮尺	S=1 : 100	図面番号	5 / 8
会社名			
事業者名	徳島県東部県土整備局＜徳島＞		

横断面図 (3 / 6) S=1 : 100

NO. 5+16. 295 (NO. 6を投影)

GH = -0.8
FH =

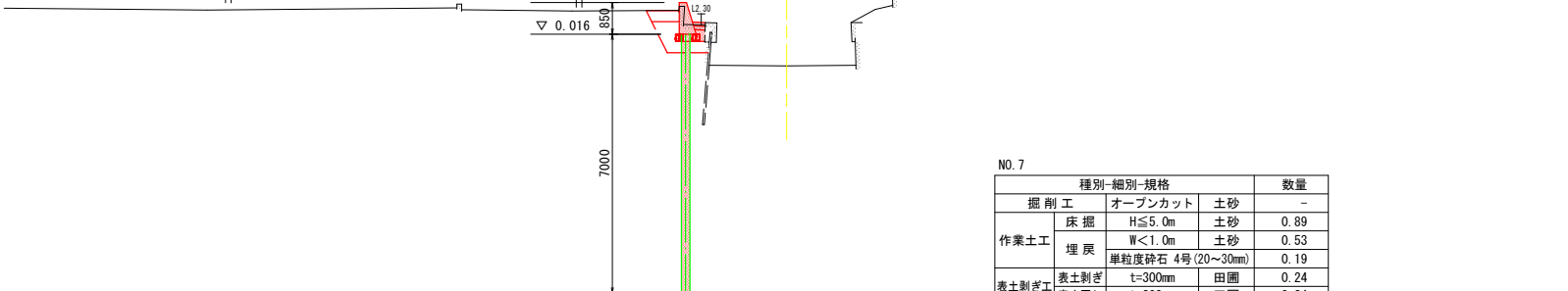


NO.5+16.295 (NO.6を投影)			数量
種別-細別-規格			
作業土工	掘 削	オープンカット	土砂 0
	床 掘	H≦5.0m	土砂 0.82
	埋 戻	W≦1.0m	土砂 0.50
		単粒度砕石 4号 (20~30mm)	0.17
表土剥ぎ工	表土剥ぎ	t=300mm	田圃 0.21
	表土戻し	t=300mm	田圃 0.25
構造物取壊し工	Co構造物取壊し	無筋	0.18

 $DL = -10.0$

NO. 7

GH = -0.8
BH =



種別・細別・規格			数量
作業土工	掘 削 工	オープンカット	-
	床 掘	H≦5.0m	0.89
	埋 戻	W<1.0m	0.53
		単粒度砕石 4号 (20~30mm)	0.19
表土剥ぎ工	表土剥ぎ	t=300mm	0.24
	表土戻し	t=300mm	0.24
構造物取壊し工	Co構造物取壊し	無筋	0.18

 $DL_0 = -10$

実施設計図面

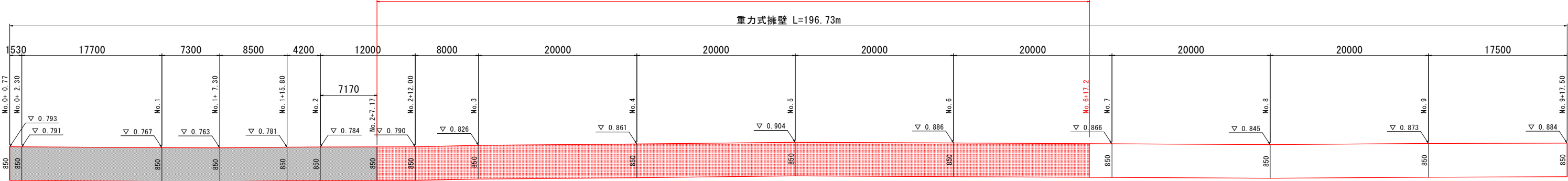
工事名	R7徳土 石見川 小・大林 河川工事（2）		
路線名等	石見川		
工事箇所	小松島市大林町字森ノ本（第2分割）		
図面名	横断面図（3/6）		
縮尺	S=1：100	図面番号	6 / 8
会社名			
事業名等	橋梁工事部員・整備員＜徳土＞		

展開図

H=1 : 250
V=1 : 50

重力式擁壁

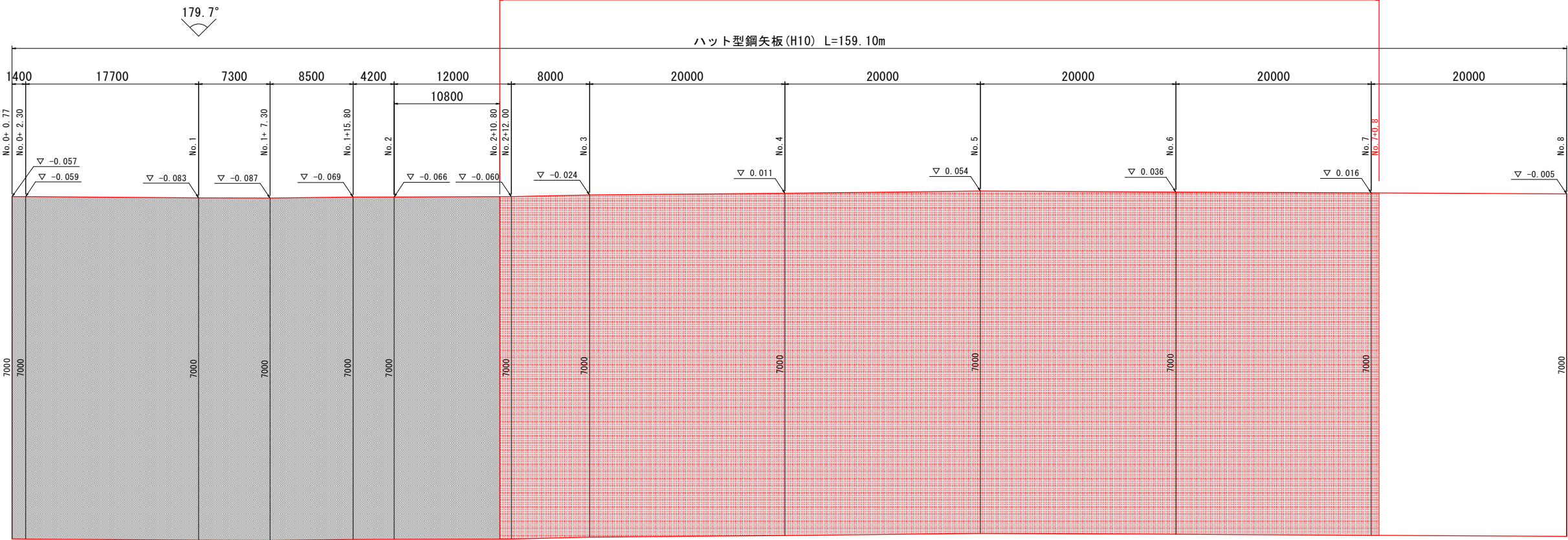
重力式擁壁 L=90.0m



DL=-1.00

ハット型鋼矢板 (H10)

鋼矢板 L=90.0m, N=100枚



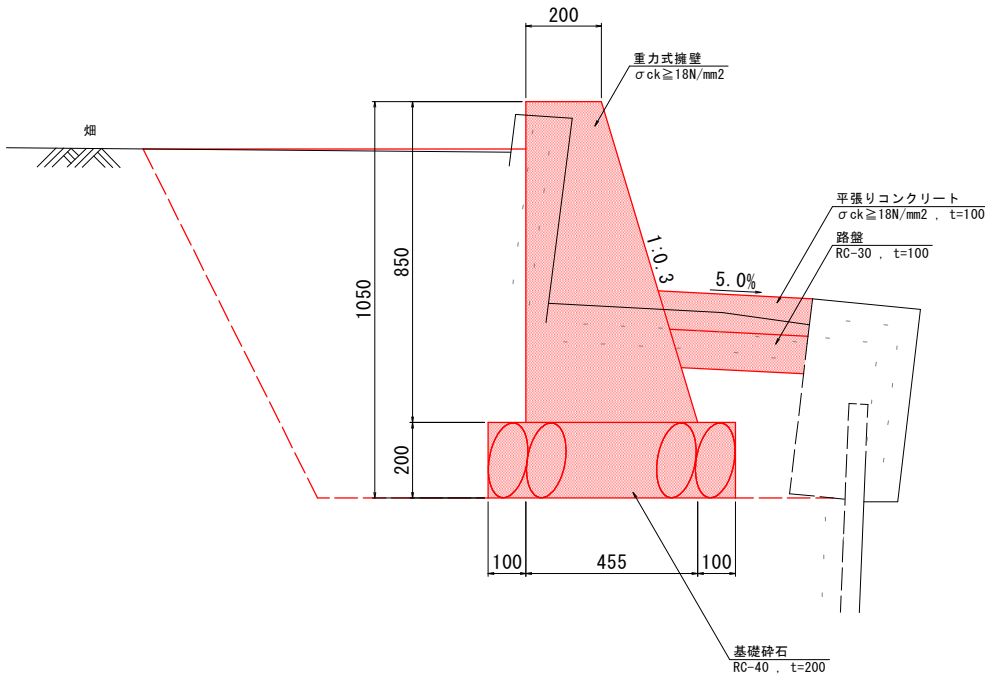
DL=-8.00

実施設計図面

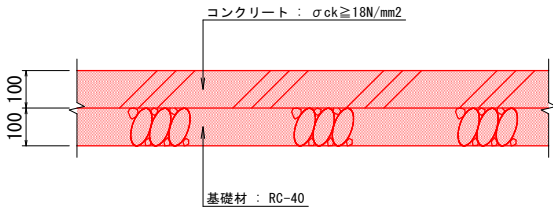
工事名	R7徳土 石見川 小・大林 河川工事 (2)		
路線名等	石見川		
工事箇所	小松島市大林町字森ノ本 (第2分割)		
図面名	展開図		
縮尺	H=1 : 250 V=1 : 50	図面番号	7 / 8
会社名			
事業者名	徳島県東部県土整備局<徳島>		

構 造 図

重力式擁壁
S=1:10



平張りコンクリート
S=1:10



重力式擁壁			10.0m 当り
名 称	規 格	算 式	数 量
コンクリート	$\sigma_{ck} \geq 18\text{N/mm}^2$	$(0.2 + 0.455) \times 0.85 / 2 \times 10.0$	2.78 m ³
型 枠	小型構造物	$(0.85 + \sqrt{(0.85^2 + 0.255^2)}) \times 10.0$	17.37 m ²
基礎材	RC-40, t=200	0.655×10.0	6.55 m ²

実施設計図面

工事名	R7徳土 石見川 小・大林 河川工事（2）		
路線名等	石見川		
工事箇所	小松島市大林町字森ノ本（第2分割）		
図面名	構造図		
縮尺	図示	図面番号	8 / 8
会社名			
事業者名	徳島県東部県土整備局＜徳島＞		